

# AUSBILDUNG

## Pflegefachfrau/ Pflegefachmann

### Bewerbungsanschrift:

Richten Sie Ihre schriftliche Bewerbung an:  
Berufsfachschule für Krankenpflege  
Bezirksklinikum Mainkofen  
94469 Deggendorf

Nutzen Sie die Möglichkeit der **Online-Bewerbung**  
unter: [www.mainkofen.de](http://www.mainkofen.de)

### Fügen Sie Ihrer Bewerbung bei:

- Bewerbungsschreiben
- Lebenslauf (tabellarisch)
- Schulabschlusszeugnisse
- Arbeitszeugnisse (bei Berufsausübung)
- Ausgefüllten Aufnahmeantrag  
Diesen können Sie in der Krankenpflegeschule direkt  
abholen, unter Tel. 09931 87-46010 anfordern, oder im  
Internet ([www.mainkofen.de](http://www.mainkofen.de)) herunterladen.

### Bitte beachten Sie!

Es werden nur vollständige Bewerbungen berücksichtigt  
(Bitte ohne Klarsichthüllen und Mappe - nur lose Blätter  
im DIN-A4-Umschlag)

Alle Unterlagen im Original oder in beglaubigter Kopie.

**Bewerbungsschluss ist der 31.12. eines Jahres**  
(es gilt der Poststempel)

Herausgeber:  
Berufsfachschule für Krankenpflege  
Fotos: Fotolia@jackfrog (Titelseite) - Bezirksklinikum Mainkofen

### Kontaktaufnahme:

Tel: 09931/87-46010  
Fax: 09931/87-46099  
E-Mail: [krankenpflegeschule@mainkofen.de](mailto:krankenpflegeschule@mainkofen.de)  
Web: [www.mainkofen.de](http://www.mainkofen.de)

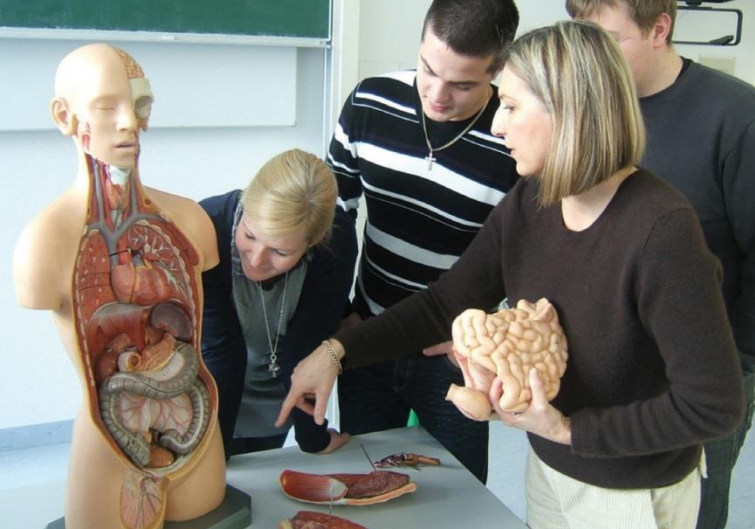
### Anfahrtsbeschreibung



### Berufsfachschule für Krankenpflege am Bezirksklinikum Mainkofen



BEZIRK  
NIEDERBAYERN  
Bezirksklinikum  
Mainkofen



## Alles neu im Jahr 2020

Im September 2020 startet der erste Jahrgang der neuen Pflegeausbildung.

Die bisherigen Ausbildungen zum Gesundheits- und Krankenpfleger, zum Gesundheits- und Kinderkrankenpfleger oder zum Altenpfleger (w/m/d) und die Unterscheidung in Kranken- und Altenpflegeschulen wird es in der Form wie bisher nicht mehr geben.

Um Ihnen ab 2020 bestmögliche Ausbildungsbedingungen bieten zu können, nehmen wir bereits seit 2011 als eine der wenigen Krankenpflegeschulen Bayerns an dem bayerischen Modellprojekt 'Generalistische Pflegeausbildung mit beruflichem Schwerpunkt' teil. Vieles davon wird sich wieder in der neuen Pflegeausbildung finden.

Die dabei gemachten Erfahrungen helfen uns bei der Umsetzung der neuen Pflegeausbildung.

**Diesen Erfahrungsvorsprung geben wir gerne an Sie weiter!**

## Gesetzliche Zugangsvoraussetzungen

- Gesundheitliche Eignung für den Pflegeberuf
  - Realschulabschluss oder gleichwertiger Schulabschluss
- oder**
- Hauptschulabschluss **und**
    - abgeschlossene Berufsausbildung mit einer vorgesehenen Ausbildungsdauer von mindestens 2 Jahren
- oder**
- die Erlaubnis oder Ausbildung als Krankenpflegehelfer/in bzw. Altenpflegehelfer/in

Darüber hinaus erwarten wir

- Flexibilität und Mobilität
- Gute Umgangsformen
- Eine freundliche offene Art
- Freude an der Teamarbeit
- Hohe Verantwortungsbereitschaft

## Ausbildungsbeginn und -dauer

1. September - 3 Jahre in Vollzeit

## Abschluss

Die erfolgreich absolvierte praktische, schriftliche und mündliche Prüfung vor einem staatlichen Prüfungsausschuss berechtigt Sie dazu, die gesetzlich geschützte Berufsbezeichnung 'Pflegefachfrau/Pflegefachmann' zu führen.

Der Abschluss ist automatisch **EU-weit anerkannt**.

## Die theoretische Ausbildung

umfasst mindestens 2100 Stunden Unterricht in den (zu erwartenden) Fächern

- Pflege und Pflegewissenschaft
- Medizinisch-naturwissenschaftliche Grundlagen
- Sozial- und geisteswissenschaftliche Grundlagen
- Grundlagen aus Recht, Wirtschaft und Verwaltung
- Deutsch und Kommunikation
- Sozialkunde
- Berufskunde
- Lebensgestaltung
- Fallbearbeitung

und erfolgt im Blockunterricht

(meist 3-wöchig, Mo. - Fr. von 7.30 - 14.30 Uhr)

## Die praktische Ausbildung

umfasst mindestens 2500 Stunden und erfolgt in den verschiedenen Fachabteilungen unseres Klinikums.

Sie wird ergänzt durch externe Einsätze in den Kooperationskrankenhäusern Straubing, Bogen, Deggendorf, Landau, Schwarzach, Viechtach und Zwiesel.

Die praktische Ausbildung erfolgt unter Anleitung erfahrener Praxisanleiter und Pflegekräfte.

## Arbeitszeit und Urlaub

Die wöchentliche Arbeitszeit beträgt 38,5 Stunden und wird im Schichtdienst geleistet.

Der Urlaubsanspruch richtet sich nach dem TVAöD.

Die Urlaubszeiten sind im Ausbildungsplan festgelegt.

## Unterkunft und Verpflegung

Im modern ausgestatteten Personalwohnheim mit kostenlosem W-LAN können Sie auf Anfrage ein kostengünstiges Appartement mieten.

Das Essen können Sie im Mitarbeiter-Casino einnehmen.